



Das Personal-Lexikon

Das Personal-Lexikon ist das **Herzstück des beck-personal-portals**. Hier steigen Sie in die Recherche ein und werden direkt zur Lösung geführt. Einfach und schnell. Gleich, ob Sie eine Frage zum Arbeitsvertrag haben, zum Krankenkassenbeitrag oder zur Lohnsteuer. Mehr als 5.000 Stichwörter von Abfindung bis Zeugnis garantieren die effiziente Fallbearbeitung – mit Mustern, Formulierungshilfen, Checklisten und Berechnungsprogrammen. Kurz: Als »Problemlöser« ist das Personal-Lexikon unschlagbar.

Inhalte von Gewicht

Die Erläuterungen stammen von ebenso hochkarätigen wie praxiserfahrenen Autoren aus Anwaltschaft, Unternehmenspraxis, Sozialversicherungsträgern und Justiz. Sie bürgen mit ihren Namen für die Qualität der Beiträge. Drei Herausgeber prüfen die Inhalte auf Aktualität und Praxistauglichkeit: RA FAArbR Axel Braun, Luther Rechtsanwälte, Norbert Minn, DAK-Gesundheit, und RA Volker Stück, HR Business Partner und Integrity Beauftragter Hochspannungsprodukte, ABB AG.

Die Vorteile

- Das ganze Personalrecht von A-Z in über 5.000 Stichwörtern
- Arbeitsrecht, Krankenversicherung, Rente, Lohn & Gehalt unter einem Dach
- Beispiele, Praxistipps, Muster, Formulierungs- und Berechnungshilfen für die tägliche Praxis und für entlegene Sonderfälle
- Immer aktuell – alle drei Monate aktualisiert
- Praxisgerecht: hilft in jeder Personalfrage
- Uneingeschränkt zitierfähige Experten-Beiträge
- Mit Gesetzen und Gerichtsentscheidungen zur Vertiefung
- Archiv mit Erläuterungen früherer Stände
- Anbindung an beck-online.DIE DATENBANK (kostenpflichtiger Durchgriff)

Das Personal-Lexikon ist beziehbar ...

- als Teil von beck-personal-portal PLUS
- als Teil von beck-personal-portal PREMIUM
- ... sowie per Einzeldokumentenkauf im beck-personal-portal

beck-personal-portal PLUS | PREMIUM

Ihre neue Rundum-Versorgung



Lexikon



Formulare



Fachliteratur



Rechner



Gesetze

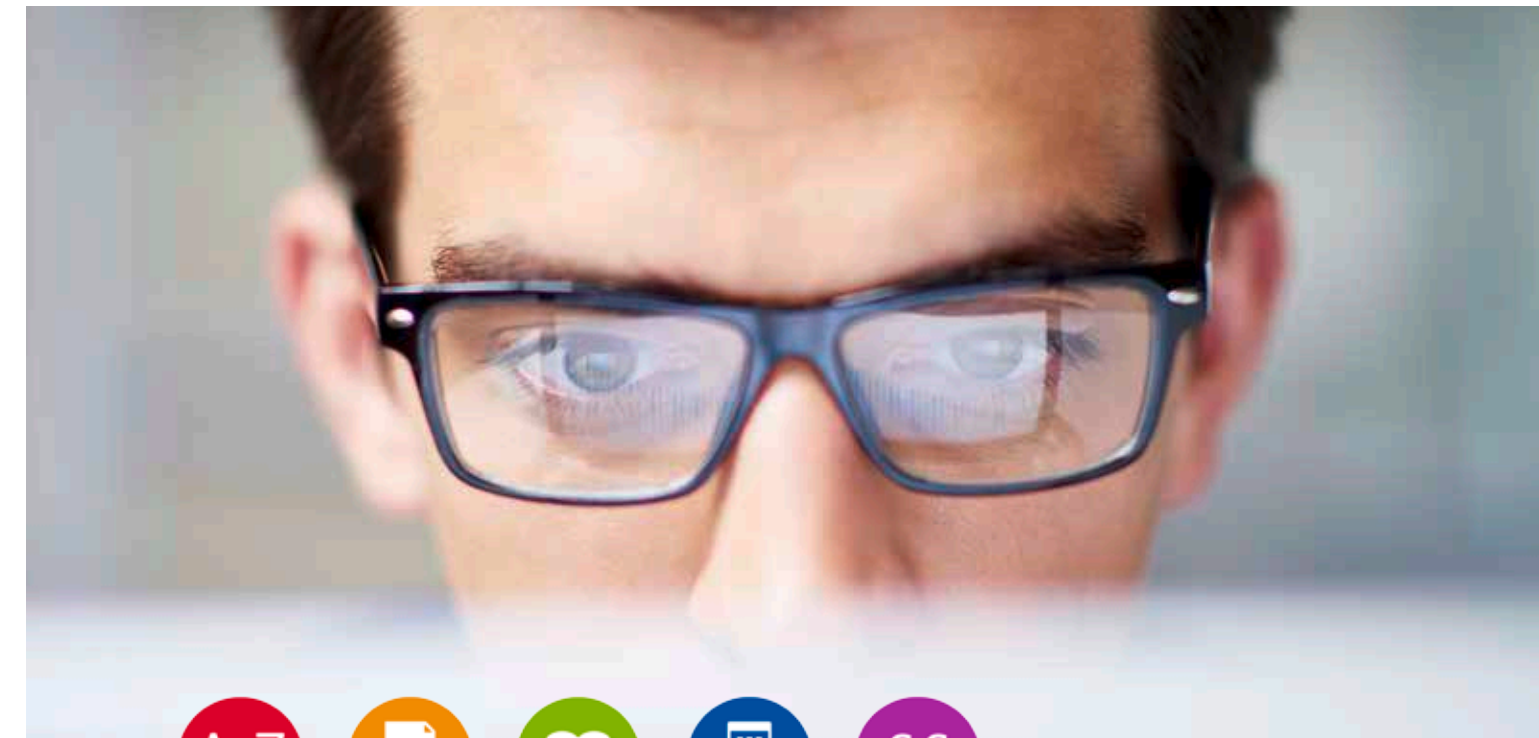
Aktuelles Know-how für alle Fragen der Personalabteilung

Für Personaler ist es wichtig, sofort auf verschiedenste alltägliche Anforderungen reagieren zu können.

Mit dem beck-personal-portal arbeiten Sie schneller, effizienter und präziser als je zuvor. Überzeugen Sie sich am besten selbst.

Einfach anfordern und 4 Wochen kostenlos und unverbindlich testen unter:

Telefon 0 89/3 81 89-7 47 | E-Mail beck-online@beck.de | Internet www.beck-online.de
oder bei Ihrem Buchhändler



beck-personal-portal PLUS | PREMIUM

aktuell · fundiert · zitierfähig



Verlag C.H. BECK · Wilhelmstraße 9 · D-80801 München
Amtsgericht München, HRA 48045 · www.beck-online.de
Tel.: 089/38 189-747 · Fax: 089/38 189-297
[facebook.com/beckonline](https://www.facebook.com/beckonline) | twitter.com/beckonlinede



Die kompletten Inhalte des Moduls **beck-personal-portal PLUS** sind im Modul **beck-personal-portal PREMIUM** enthalten.



beck-personal-portal.de

Das beck-personal-portal bietet alles, was die Personalabteilung braucht. Vom umfassenden Personallexikon mit mehr als 5.000 Stichwörtern über Berechnungshilfen, Fachliteratur und Gerichtsentscheidungen bis zu zahlreichen Mustern und Formulierungshilfen. Alle Inhalte sind übersichtlich aufgebaut und werden von erfahrenen Experten laufend online aktualisiert – aktueller geht es nicht. Dabei sind die Beiträge durchweg juristisch fundiert und voll zitierfähig. Was will man mehr?

A-Z Das **Personal-Lexikon** ist der wichtigste Teil des beck-personal-portals. Es bietet eine prägnante Darstellung zum Arbeitsrecht, Sozialversicherungsrecht sowie zu Lohn & Gehalt. Über 5.000 Stichwörter führen schnell zur gesuchten Lösung. Die Inhalte sind verlinkt mit Checklisten, Mustern und Formulierungshilfen, Berechnungsprogrammen und weiterer Fachliteratur.

Formularauswahl Eine reichhaltige **Formularauswahl** sorgt für schnelle und rechtssichere Ergebnisse: detaillierte Arbeitsverträge, Zeugnismuster, Abmahnungen, AGG-feste Bewerbungsabsagen, Betriebsvereinbarungen, Kündigungsschreiben, Abfindungsangebote, Reisekostenregelungen ... alle Muster werden stets zeitnah an etwaige Rechtsänderungen angepasst.

Berechnungs-Programme So geht die Rechnung auf: **Berechnungs-Programme** ermitteln im Handumdrehen Mutterschutz- und Elternzeit, Lohnsteuer, Rentenlaufzeiten, Dienstwagen-Sachbezugswerte oder die Trennungskosten bei verschiedenen Varianten der Beendigung des Arbeitsverhältnisses.

§§ Im beck-personal-portal finden Sie Gesetze für alle denkbaren Fälle der Personalpraxis sowie ein umfassendes **Rechtsprechungs-Archiv**. Tarifverträge, Gemeinsame Rundschreiben und Besprechungs-ergebnisse der Spitzenverbände, Steuertabellen, Steuerrichtlinien und BMF-Schreiben runden das Angebot ab.

Fachliteratur Eine ganze Bibliothek mit **Fachliteratur** steht für Sie bereit: Kommentare und Handbücher zu allen einschlägigen arbeits-, sozialversicherungs- und lohnsteuerrechtlichen Themen der Personalpraxis. Daneben halten Sie aktuelle Spezial-Beiträge, Fach-News sowie der Schnellbrief für Personalmanagement und Arbeitsrecht auf dem Laufenden.

Das beck-personal-portal ist beziehbar ...

- als beck-personal-portal PLUS
- als beck-personal-portal PREMIUM
- ... sowie per Einzeldokumentenkauf im beck-personal-portal

beck-personal-portal PLUS

Folgende Inhalte sind im PLUS-Modul enthalten:

Personal-Lexikon | Highlight

Das Herzstück von beck-personal-portal PLUS bildet das über 5.000 Stichwörter umfassende Personal-Lexikon, das exklusiv für das Portal erstellt wurde.

Personal-Formulare

Bewährte Muster und Vorlagen für schnelle Ergebnisse.

Kommentare und Handbücher

- Schaub, Arbeitsrechts-Handbuch | **Highlight**
DER Klassiker des Arbeitsrechts. Aktuelle Schwerpunkte bilden die AGB-Kontrolle, der Kündigungsschutz, der Mindestlohn, das Tarifrecht und das Betriebsverfassungsrecht.
- Schmidt, Sozialversicherungsrecht in der arbeitsrechtlichen Praxis
Gezielte Lösungen zu Themen wie Schwerbehinderten-arbeitsrecht, Freistellungen von der Arbeit, BEM.
- 27 Online-Kommentare
Die quartalsweise aktualisierten Kommentare erläutern alle wichtigen Gesetze (z.T. in Auszügen): AEntG, AGG, ArbGG, ArbZG, ATG, AUG, BBiG, BEEG, BetrAVG, BetrVG, BGB, BUrlG, EFZG, EGBGB, PfZG, GewO, GG, HGB, InsO, KSchG, MiArbG (aK), MiLoG, MuSchG, PflegeZG, ROM I-VO, TVG, TzBfG.

Arbeitshilfen

- Adressverzeichnis für die Personalarbeit
- Rechner: Abfindungen, aFa, Dienstwagen, Einkommensteuer, Elternzeit, Lohnpfändung, Lohnsteuer, Mutterschutz und Elternzeit, Renten
- Steuertabellen

Zeitschrift mit Archiv

- schnellbrief für Personalmanagement und Arbeitsrecht, ab 2012

Rechtsprechung zum Personalrecht

- Über 50.000 Entscheidungen zum Arbeits-, Sozial- und Steuerrecht

Normen

- Normen zum Arbeits-, Sozial- und Lohnsteuerrecht
- Tarifrecht öffentlicher Dienst

Materialien

- Allgemeinverbindliche und landesbezirkliche Tarifverträge
- Gemeinsame Rundschreiben und Besprechungsergebnisse der Spitzenverbände
- BMF-Schreiben
- Steuerrichtlinien
- Ausgewählte Erlasse, RL, Verwaltungsanweisungen, Lohnsteuer

Verwaltung

- BMF-Schreiben und Steuerrichtlinien

Fach-News Arbeitsrecht

Fach-News Sozialrecht

Personal-Spezial

- Praxisrelevante Beiträge zu aktuellen Entwicklungen.

Monatspreis Einzelplatz	€ 24,—*
bis zu 3 Plätze	€ 37,—*
Plätze 4 bis 9	je € 9,25*

Vorzugspreis für Bezieher von Steuerrecht Grundmodul I PLUS I PREMIUM I PREMIUM inkl. iSTR I PREMIUM International oder Steuerberater OPTIMUM € 25,—*

* (Preise pro Monat, zzgl. MwSt., 6-Monats-Abo)

beck-personal-portal PREMIUM

Folgende Inhalte sind im PREMIUM-Modul **zusätzlich** enthalten:

Kommentare und Handbücher

- Fitting/Engels/Schmidt/Trebing/Linsenmaier, Betriebsverfassungsgesetz: BetrVG | **Highlight**
Der erfolgreiche Kommentar bietet ausgewogene Lösungen für Konfliktfälle und genießt in der Praxis gleichmäßig breite Akzeptanz bei Arbeitgebern, Betriebsräten und Arbeitsgerichten.
- Bauer/Krieger/Arnold, Arbeitsrechtliche Aufhebungsverträge
Rechtliche und taktische Hinweise mit Beispielen und Mustern.
- Oberthür/Seitz, Betriebsvereinbarungen
Enthält kommentierte Muster zu fast allen Regelungsbereichen.
- vom Stein/Rothe/Schlegel, Gesundheitsmanagement und Krankheit im Arbeitsverhältnis
Von Prävention bis krankheitsbedingter Kündigung.
- Hock/Hock, Lohnpfändung und Verbraucherinsolvenz
Anschauliche Darstellung mit Pfändungstabellen, Mustern und Beispielen.
- Weth/Herberger/Wächter, Daten- und Persönlichkeitsschutz im Arbeitsverhältnis
Das Werk unterstützt den richtigen Umgang mit Arbeitnehmerdaten.
- Hahn, Flexible Arbeitszeit
Stellt verschiedene Möglichkeiten mit Formulierungshilfen vor.
- Schrader/Straube, Der Dienstwagen im Arbeits- und Steuerrecht
Beantwortet die praxisrelevanten Fragen rund um die Dienstwagennutzung.

- BeckOK Sozialrecht, Hrsg. Rolfs/Giesen/Kreikebohm/Udsching
Regelmäßig von den Autoren aktualisiert, mit dem Fokus auf dem Beitrags- und Leistungsrecht, dazu SGG.

Formulare und Arbeitshilfen

- Schaub/Schrader/Straube/Vogelsang, Arbeitsrechtliches Formular- und Verfahrenshandbuch
Volltextformulare mit vielen Gestaltungsempfehlungen, rechtliche Erläuterungen und spezielle Hinweise zu jedem Schritt.
- Trennungskostenrechner
Mithilfe des Berechnungsprogrammes kann der Arbeitgeber bei der Trennung von einem Arbeitnehmer ermitteln, welche Kosten bei Kündigung und Aufhebungsvertrag entstehen und sich für die kostengünstigere Variante entscheiden. Dabei ermöglicht der integrierte Ruhenszeitrechner die Darstellung von Szenarien, bei denen der Arbeitnehmer – trotz Verkürzung der Kündigungsfrist – nahtlos in den ALG I-Bezug übergeht.

Materialien

- Ausgewählte Erlasse, Richtlinien und Verwaltungsanweisungen zur Lohnsteuer

Monatspreis Einzelplatz	€ 37,—*
bis zu 3 Plätze	€ 58,—*
Plätze 4 bis 9	je € 14,50*

Vorzugspreis für Bezieher von Steuerrecht Grundmodul I PLUS I PREMIUM I PREMIUM inkl. iSTR I PREMIUM International oder Steuerberater OPTIMUM € 38,—*

* (Preise pro Monat, zzgl. MwSt., 6-Monats-Abo)