

# Atlas der angewandten Anatomie der Haustiere

Bearbeitet von  
Hans Geyer, Franz-Viktor Salomon, Hugo Cerny, Martina Fersterra, Uwe Gille

4., aktual. Aufl. 2011. Buch. 272 S. Hardcover  
ISBN 978 3 8304 1140 6  
Format (B x L): 17 x 24 cm

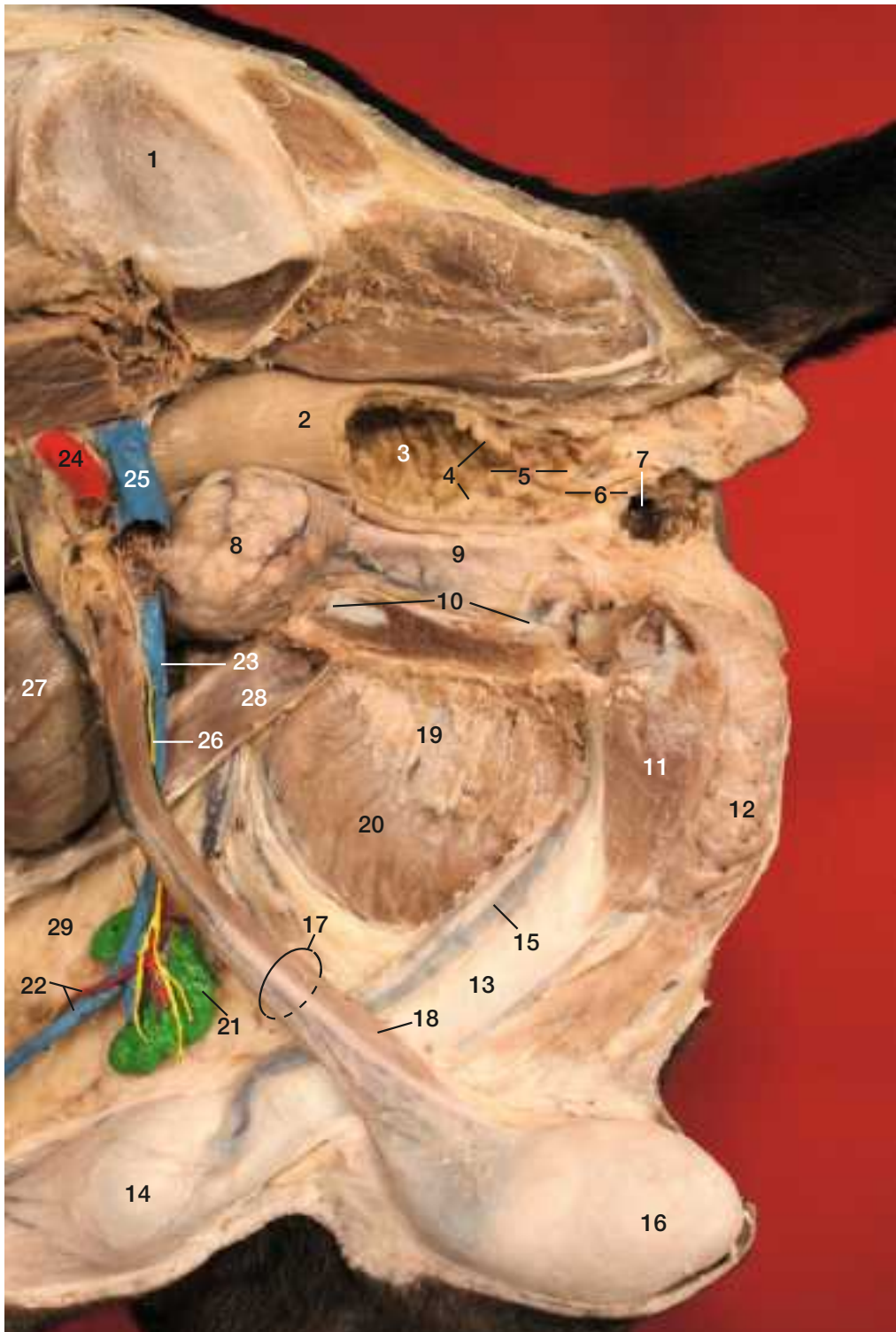
Weitere Fachgebiete > Medizin > Veterinärmedizin > Veterinärmedizin: Haus- & Kleintiere

Zu Inhaltsverzeichnis

schnell und portofrei erhältlich bei

**beck-shop.de**  
DIE FACHBUCHHANDLUNG

Die Online-Fachbuchhandlung beck-shop.de ist spezialisiert auf Fachbücher, insbesondere Recht, Steuern und Wirtschaft. Im Sortiment finden Sie alle Medien (Bücher, Zeitschriften, CDs, eBooks, etc.) aller Verlage. Ergänzt wird das Programm durch Services wie Neuerscheinungsdienst oder Zusammenstellungen von Büchern zu Sonderpreisen. Der Shop führt mehr als 8 Millionen Produkte.



**Abb. 71 Beckenhöhle eines stehend fixierten Rüden, linke Seitenansicht, linkes Hüftbein z.T. entfernt**

- 1 Ala ossis ili
- 2 Rectum, distaler Abschnitt durch halbseitiges Abtragen der Wand eröffnet; **Rektumprolaps**: Vorfall der rektalen Schleimhaut, Behandlung durch Reposition und Tabaksbeutelnaht, **Rektumdivertikel**: durch Riss der Tunica muscularis
- 3 Rektumschleimhaut
- 4 Linea anorectalis, markiert den Eingang in den Afterkanal, Canalis analis
- 5 Zona columnaris des Afterkanals, Schleimhaut mit zahlreichen Längsfalten
- 6 Zona intermedia, mit mehrschichtigem Plattenepithel ausgekleidete Engstelle des sehr **schmerzempfindlichen** Afterkanals
- 7 rechter Analbeutel, Sinus paranal; Durch **Entzündung** des Analbeutels kommt es zu **Entleerungsstörungen**, daraus kann sich ein **Abszess** entwickeln, der durch Bildung einer **Fistel** zur Hautoberfläche durchbricht. Bei Anschoppung ist der pastöse Inhalt durch sanften Druck auszupressen, evtl. auszuspülen.
- 8 Prostata; erkrankt häufig bei älteren nicht kastrierten Rüden; **benigne Prostatahyperplasie** führt zu Kotabsatzschwierigkeiten, blutig-serösem Sekret aus der Harnröhre, geringfügiger Hämaturie; Prostata rektal **palpierbar**, im laterolateralen **Röntgenbild** erkennbar, **Prostatatumoren** (hochmaligne Adenokarzinome) treten etwa im 10. Lebensjahr auf und haben zum Zeitpunkt der Diagnose meist schon metastasiert.
- 9 Beckenteil der Harnröhre; vom quer gestreiften M. urethralis umgeben, dieser von Motoneuronen im Sakralmark innerviert; Tonusverlust des M. urethralis und des Detrusormuskels im Harnblasenhalbsbereich führen zu **Harninkontinenz**. **Funktionelle Miktionsstörungen** bei neurogen bedingtem Verlust der Koordination von Detrusor- und M.-urethralis-Funktion
- 10 Symphysis pelvina
- 11 linker M. ischiocavernosus, sein Ursprung am Arcus ischiadicus bei Entfernen des Os coxae abgetrennt, Innervation durch N. perinealis profundus des N. pudendus
- 12 M. bulbospongiosus, Innervation wie bei Nr. 11
- 13 Corpus penis
- 14 Bulbus glandis
- 15 V. dorsalis penis, mündet in V. pudenda interna
- 16 linker Hoden
- 17 Samenstrang, besteht aus: \*Ductus deferens (Blutversorgung über A. und V. ductus deferentis der A. bzw. V. prostatica), \*A. und V. testicularis, \*sympathischen Nervenfasern (Plexus testicularis), \*parasympathischen und sympathischen Nervenfasern vom Plexus pelvinus (Plexus deferentialis), \*Lymphgefäßen zu den Lnn. iliaci mediales und Lnn. lumbales aortici; Die Gefäße und Nerven des Samenstranges sind umhüllt vom Viszeralblatt der Tunica vaginalis. **Samenstrangentzündung (Funikulitis)** durch retrograde Infektion aus Harn oder Prostatasekret
- 18 M. cremaster (Abspaltung vom kaudalen Rand des M. obliquus internus abdominis)
- 19 Tendo symphysialis
- 20 rechter M. gracilis
- 21 Lnn. scrotales des Lymphocentrum inguinofemorale (inguinale superficiales); bei der Hündin = Lnn. mammarii, werden bei Operationen vom **Mammakarzinomen** mit entfernt
- 22 A. und V. epigastrica caudalis superficialis
- 23 V. pudenda externa
- 24 A. iliaca externa, setzt sich nach Verlassen der Bauchhöhle über die Lacuna vasorum in die A. femoralis fort
- 25 V. iliaca externa, setzt sich in die V. femoralis fort
- 26 N. genitofemoralis (beim Flfr. kein R. femoralis vorhanden), innerviert M. cremaster, Präputium und Haut medial am Oberschenkel
- 27 Harnblase; **Harnblasenentzündung** (Zystitis), **Harnsteine** (entstehen meist in der Harnblase, können Harnabsatz behindern, große Steine oft tastbar, alle Arten von Steinen im Ultraschallbild sichtbar, **Harnsteinerkrankung** = Urolithiasis), **Harninkontinenz**, **Harnverhaltung**, **Harnblasentumoren** (meist bösartig, anfangs mit Entzündung zu verwechseln)
- 28 M. rectus abdominis
- 29 Stratum adiposum der Subkutis